

## i6000S手持数据终端 简易操作图示



### 设备外观及常用按键介绍

#### 正面介绍



- 开机：在关机状态下长按电源键直至出现系统启动界面。
- 关机：在开机状态下长按电源键直至出现关机提示，点击确认后关机。
- 关屏：设备在正常工作状态下轻按一下电源键或设置自动关屏时间触发关屏。
- 休眠：设备在正常工作状态下手动点击再选择挂起或手动按电源键或设置自动休眠时间触发休眠模式。
- 唤醒：设备在休眠状态下轻按一下电源键，屏幕点亮系统唤醒。
- 冷启动：按住Fn键再点击复位键。
- 注意：如果长时间不用设备请将设备关机。

#### 侧面介绍



#### 背面介绍



### 锂离子充电电池客户使用、运输须知及注意事项

#### 客户使用须知

- 1、收到设备（含电池）后建议即刻使用，闲置时间不宜超过3个月；
- 2、不宜在温度过高或过低的环境中使用设备或对设备进行充电；
- 3、仅限使用产品标配充电器或座充对电池充电；
- 4、如果暂时不使用设备（含电池），请将电池和设备分开存放，禁止将电池装入设备内一起存放；
- 5、对暂时不用的电池每隔 3 个月必须进行1 次充放电操作，并补电至60%~70%电量（即3.8V~3.9V）存放；
- 6、锂离子电池应被储存于清凉、干燥、通风的环境中，建议在0~28℃的环境中存放。

#### 运输须知

- 1、电池在环境温度高于 65℃时运输电池不可运输；
- 2、需将电池分开放置，不可将电池直接叠放在一起，避免电池与电池之间正、负极接触短路、避免造成异常事件上；
- 3、可以用包装袋、纸、泡棉等绝缘材料进行隔开即可，然后再放纸箱内，尽可能将纸箱内部塞满，避免晃动。

#### 注意事项

- 1、禁止把电池丢入火中，或者暴露在产生热源的地方；
- 2、禁止把电池的正、负极反接、短路；
- 3、禁止冲击或者震动电池；
- 4、禁止把电池浸入水中或者使电池受潮；
- 5、禁止把不同型号和不同生产厂商的电池混合在一起使用；
- 6、禁止使用被改装过的或者损坏的充电器；
- 7、禁止使用不符合厂家指定要求的充电器；
- 8、禁止使用超出电池规格书指定的规格放电；
- 9、禁止在强静场和强磁场的地方使用电池，否则易破坏电池安全保护装置，带来安全隐患；
- 10、电池组合外包装膜易被镜片、尖针等尖锐部件损伤，禁止用尖锐部件碰伤电池；
- 11、如果电池在使用或储存中发出异味、发热、变色、变形，或是在充电过程中出现任何异常现象，立即将电池从充电器或装置中移开，并停止使用；
- 12、如果发现电池漏液或者有异味（电解液）请立即报废该电池，如电解液进入眼睛，请不要揉擦，应用清水清洗眼睛，并立即送医院治疗，否则会伤害眼睛；
- 13、电池属于损耗品，会随着使用循环的增多其容量也会逐渐降低，建议1-2年更换新电池；
- 14、若使用电池时发生意外，请保护现场、保留拍照等证据，及时联系我司售后处理。

#### 免责声明

- 优博讯在以下情况不对用户的人身及财产安全负责：
- 1、用户未按本说明书中所列的正确方式使用电池；
  - 2、用户或其委托的第三方未按本说明书中所列的正确方式运输或储存电池；
  - 3、用户使用的电池通过非优博讯官方渠道购买的。

### 电池安装说明

安装电池时请注意电池安装方向，将电池前端先装入设备电池槽再推压电池底部使电池进入设备，请勿使用蛮力挤压电池及设备，安装好的电池在电池仓内是平整牢固的，安装方法如下图所示：



装好电池后盖好后盖，并将电池盖卡扣扣好。

### 电池充电说明

#### 使用直充充电

把USB-DC线的一端插入到电源适配器的USB口，再将另一端插入到设备DC口进行充电，充电状态时设备上的电源指示灯为红色，充满后红灯熄灭。



USB-DC 数据线

电源适配器

#### 使用座充充电

将设备垂直插入座充的主机卡槽中，听到轻微卡入响声即可；电池平放卡入座充的电池卡槽中，卡好后如下图：



充电后状态指示灯如下：

P:电源指示灯 C: 电池充电状态指示灯

给座充通过电源适配器供电后P指示灯亮绿色，主机入座充电时直接在主机上查看充电状态，电池入座充电时通过C指示灯查看充电状态，正常充电状态时C指示灯亮红色，电池电量充满时C指示灯变成绿色。充满后取电池只需要从右边向上掀起电池突出边缘即可取出，请勿用蛮力拔取电池。

注意：

- 1.长时间充电时绿灯短时间内转为红灯，这是因为满电电池放置一段时间后电压下降到一定值时会再次启动充电程序，此时电量接近充满；
- 2.座充上充满电的电池放入设备后电量显示不一定是100%，电池实际已充满，不用担心未充满的问题。

### 电池使用说明

本设备电池为聚合物电池，只能使用原厂指定充电器，切不可随意更换座充或适配器。不可用金属接触或人为短路电极，不可将其放入过热、过潮或腐蚀的环境中，不可挤压或碰撞。电池在没电后及时充电，不可在空电量或者满电量情况下长期存放，最好在50%左右电量贮存；如果长期不使用设备，请将电池从设备中取出保存。



备注：如果电池出现鼓胀或漏液现象，请及时更换电池。  
注意：当您第一次拿到电池时，电池剩余电量可能只有50%左右，您可以通过附带的电源适配器或者座充（需单独购买）进行充电，第一次充电应该在8小时以上。

### SIM卡/TF卡安装说明



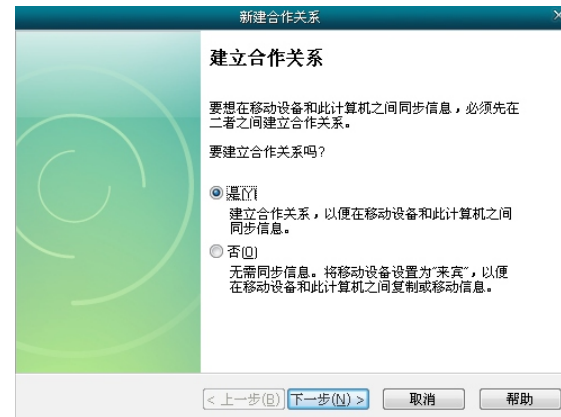
将SIM卡按正确的方向轻轻插入正确的卡槽中即可正常使用。  
TF卡安装方法与SIM卡类似。

注意：

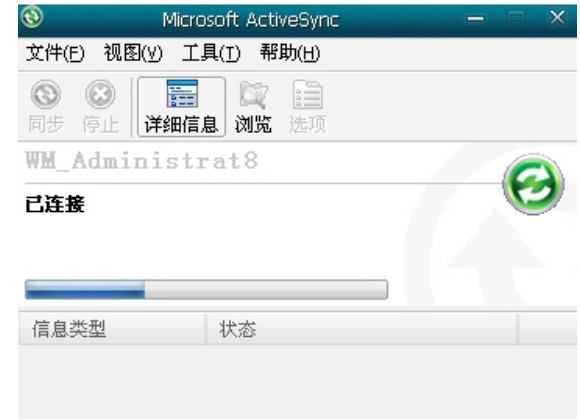
- 1、适用SIM卡为标准SIM卡；
- 2、SIM卡、TF卡插到正常位置即可，不可蛮力推压；
- 3、TF卡插入卡槽后，取出时用手按一下TF卡露在卡槽外的部分，听到轻微响声，TF卡即可弹出，请勿蛮力拔出TF卡，以免损坏。

### 计算机联机操作说明

当您的个人计算机安装了Microsoft ActiveSync 4.5 (window 2000/xp/2003)或者Windows Mobile Device Center 6.1(windows vista/2008/7)；您可以通过设备附带的USB数据线连接设备和个人计算机。（您可以从Microsoft的网站下载上述软件）  
当你安装好上述软件后，用设备随机附带的USB数据线，分别插入设备和电脑的USB口，电脑会出现如下提示画面并选择“是”点击“下一步”：



注意：说明书内容如有变动恕不事先通知



点击“浏览”，可进入手持设备的存储空间，进行常规操作。  
备注：如未成功建立连接，可重启设备重连或重新插拔USB数据线。